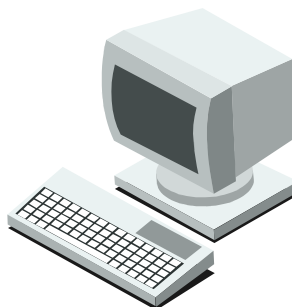


Małe olimpiady przedmiotowe

Test z informatyki



ORGANIZATORZY:

Wydział Edukacji
Urzędu Miasta
w Koszalinie

Centrum Edukacji
Nauczycieli
w Koszalinie

Szkoła
Podstawowa
nr 17
w Koszalinie

Szkoła
Podstawowa
nr 18
w Koszalinie

Imię i nazwisko

.....

Szkoła

*Drogi Uczniu,
test składa się z 36 zadań, na rozwiązanie których masz
60 minut. W zadaniach zamkniętych od 1 do 34 podkreśl
jedną właściwą odpowiedź. W zadaniach otwartych 35 i 36
wpisz odpowiedzi w wyznaczone miejsca.*

Podpisz test i oddaj komisji.

Powodzenia!

Koszalin, kwiecień 2013

- 1) Co to jest algorytm?**
 - a) sposób wyświetlania informacji przez system komputerowy
 - b) różne sposoby rozwiązania zadania
 - c) opis zmiennych występujących w programie komputerowym
 - d) kolejność działań programu komputerowego.
- 2) Jak nazywa się przenośny komputer osobisty wyposażony w ekran dotykowy?**
 - a) netbook
 - b) tablet PC
 - c) interkom
 - d) wizualizer
- 3) Która z liczb zapisana została w systemie dwójkowym (binarnym)?**
 - a) 3^2
 - b) AF02
 - c) 01101100
 - d) 6,143E2
- 4) Który z elementów odpowiada za komunikację użytkownika z komputerem?**
 - a) system operacyjny
 - b) mostek północny
 - c) procesor
 - d) pamięć RAM
- 5) W oparciu o który z systemów operacyjnych powstał system Android, stosowany w urządzeniach mobilnych?**
 - a) Windows CE
 - b) Mac OS
 - c) Linux
 - d) OS/2
- 6) Który z poniższych skrótów oznacza technologię stosowaną do cyfrowego przesyłania dźwięku w telefonii internetowej?**
 - a) DSL
 - b) Wi-Fi
 - c) VoIP
 - d) DHCP
- 7) Co jest nośnikiem sygnału w technologii Bluetooth?**
 - a) fale radiowe
 - b) promieniowanie podczerwone
 - c) pole magnetyczne
 - d) prąd przemienny
- 8) Do czego służy program Adobe Flash?**
 - a) do blokowania reklam na stronach internetowych
 - b) do odczytywania dokumentów w formacie PDF
 - c) do tworzenia animacji z wykorzystaniem grafiki wektorowej
 - d) do obsługi poczty elektronicznej

9) Jakim skrótem opisywana jest technologia pobierania nagłówków wiadomości z serwisów internetowych?

- a) RSS
- b) FTP
- c) peer-to-peer
- d) BitTorrent.

10) Jaki element wykorzystywany jest podczas operacji kopiowania w systemie Windows?

- a) pamięć CMOS
- b) schowek
- c) notatnik
- d) tablica znaków

11) Co umożliwia licencja typu Freeware?

- a) korzystanie z programu po zapłaceniu niewielkiej opłaty licencyjnej
- b) zainstalowanie programu na 30-dniowy okres próbny
- c) darmowe korzystanie z programu komputerowego
- d) korzystanie z programu komputerowego wyłącznie na własny użytek.

12) Co to są pliki COOKIES?

- a) rodzaj wirusa komputerowego
- b) pliki, w których zapisana jest informacja o przeglądanych stronach internetowych
- c) pliki z odebraną pocztą elektroniczną
- d) pliki z hasłami dostępowymi do systemu komputerowego.

13) Jak nazywa się narzędzie wyszukujące synonimy słów?

- a) statystyka wyrazów
- b) tezaurus
- c) autokorekta
- d) makro

14) Co umożliwia technika OCR?

- a) przesyłanie obrazów fotograficznych z aparatu cyfrowego do komputera
- b) kopiowanie dokumentów tekstowych za pomocą skanera i drukarki
- c) rozpoznawanie znaków w zeskanowanych dokumentach tekstowych
- d) komputerowe poprawienie jakości fotografii

15) Jak zapisywane są dane w dyskach SSD?

- a) w formie ładunku elektrostatycznego w komórkach pamięci
- b) za pomocą głowic magnetycznych
- c) za pomocą światła laserowego
- d) poprzez punktowe podgrzanie nośnika danych

16) Jak nazywa się ciągły fragment dysku składający się z jednego lub kilku sektorów?

- a) rekord
- b) cylinder
- c) klaster
- d) folder

17) Jaki system operacyjny oznaczany jest przedstawionym poniżej logo?



- a) Linux.
- b) Microsoft Windows 8.
- c) Mac OS.
- d) Android.

18) Jak nazywa się usługa pozwalająca na urządzeniach stacjonarnych i mobilnych uruchamiać zdalne aplikacje oraz przechowywać dane w Internecie?

- a) Routing.
- b) Chmura informatyczna.
- c) FTP.
- d) Praca w domenie.

19) Jaka kombinacja klawiszy pozwala w systemie Windows szybko zminimalizować wszystkie otwarte okienka?

- a) Logo Windows + D.
- b) Alt + Tab.
- c) Logo Windows + L.
- d) Shift + Tab.

20) Jak nazywa się narzędzie firmy Google, pozwalające oglądać panoramiczne zdjęcia wybranych miejsc na świecie?

- a) Google Apps.
- b) Google Maps.
- c) Google Street View.
- d) Google AdSense.

21) Jak nazywa się wchodzący w skład pakietu OpenOffice program do tworzenia prezentacji komputerowych?

- a) Impress.
- b) Writer.
- c) Draw.
- d) Imagine.

22) Z którym elementem związany jest tzw. adres MAC?

- a) Z kartą graficzną.
- b) Z kartą dźwiękową.
- c) Z koncentratorem USB.
- d) Z kartą sieciową.

23) Jakie elementy należy umieścić w dokumencie tekstowym, aby utworzyć automatyczny spis treści?

- a) Nagłówki.
- b) Przypisy.
- c) Zakładki.
- d) Komentarze.

24) Jak nazywa się obszar dokumentu na dole strony, w którym umieszczać można treści powtarzane na każdej kolejnej stronie?

- a) Stopka.
- b) Przypis dolny.
- c) Indeks.
- d) Akapit.

25) Której z funkcji arkusza kalkulacyjnego MS Excel należy użyć, aby w kolumnie *Świadectwo* pojawił się napis „zwykłe” lub „z paskiem” w zależności od średniej ocen każdego ucznia?

	A	B	C	D	E	F
1						
2		Nazwisko i imię	Średnia ocen	Świadectwo		
3		Mazurek Piotr	4,2			
4		Pawlak Anna	4,9			
5		Zabłocki Andrzej	3,1			
6						

- a) =MAX(C3>4,75;„z paskiem”;„zwykłe”)
- b) =LICZ.JEŻELI(C3>4,75;„z paskiem”;„zwykłe”)
- c) =JEŻELI(C3>4,75;„z paskiem”;„zwykłe”)
- d) =POZYCJA(C3>4,75;„z paskiem”;„zwykłe”)

26) Po wpisaniu do komórki arkusza kalkulacyjnego liczby 12 pojawia się w niej automatycznie wartość 12%. Co może być tego przyczyną?

- a) Szerokość kolumny jest za mała i arkusz sam zmienia format liczby.
- b) Po rozpoczęciu pracy z arkuszem wybrane zostało tzw. formatowanie warunkowe.
- c) Komórka miała wcześniej ustawiony format procentowy.
- d) W arkuszu włączone jest autoformatowanie.

27) Co to jest *kerning*?

- a) Wyrównanie tekstu do obu marginesów.
- b) Rodzaj formatowania czcionki, gdzie wielkie i małe litery są tej samej wielkości.
- c) Odstępy między znakami.
- d) Rodzaj czcionki o tej samej szerokości każdego znaku.

28) Która metoda szyfrowania jest najskuteczniejsza w sieci bezprzewodowej?

- a) WEP
- b) WPA2-PSK
- c) VideoCrypt
- d) SHA1

29) Jaką nazwę nosi wielokrotne powtarzanie ciągu poleceń w programie komputerowym?

- a) Iteracja.
- b) Rekurencja.
- c) Polimorfizm.
- d) Interferencja.

30) Do czego wykorzystać można makra w edytorze tekstu?

- Do automatyzacji powtarzających się czynności.
- Do powiększenia obszaru roboczego dokumentu.
- Do powiększenia czcionki w całym dokumencie o 6 punktów.
- Do automatycznego poprawiania uszkodzonego tekstu.

31) Jaki rodzaj architektury sieciowej wykorzystywany jest przez sieci typu *torrent*?

- Klient-serwer.
- Peer-to-peer (p2p).
- Token Ring.
- Topologia gwiazdy.

32) Do czego wykorzystywany jest protokół HTTPS?

- Do prowadzenia rozmów za pomocą komunikatorów internetowych.
- Do bezpiecznego przesyłania przez Internet zaszyfrowanego strumienia danych.
- Do przesyłania stron na serwery FTP.
- Do odbioru poczty elektronicznej ze zdalnego serwera.

33) Który z języków programowania wykorzystywany jest do projektowania stron internetowych?

- a) PHP.
- b) Delphi.
- c) Visual Basic.
- d) C++.

34) Które z poleceń języka HTML spowoduje wczytanie strony do nowego okna przeglądarki internetowej?

- target="_blank".
- target="_self".
- target="_new".
- target="_parent".

35) Twoja szkoła wraz z zaprzyjaźnioną szkołą z Hiszpanii uczestniczy w projekcie o nazwie „Zabytki mojego miasta”. W jaki sposób można wykorzystać sprzęt lub oprogramowanie komputerowe w celu ułatwienia kontaktów oraz przedstawienia działań szkoły innym osobom?

[illegible]

[illegible]

Klucz odpowiedzi informatyka - 2013

Pyt	1	2	3	4	5	6	7	8	9	10	11	12	13	14	15	16	17	18	19
Odp	B	B	C	A	C	C	A	C	A	B	C	B	B	C	A	C	D	B	A

Pyt	20	21	22	23	24	25	26	27	28	29	30	31	32	33	34
Odp	C	A	D	A	A	C	C	C	B	A	A	B	B	A	A

Kryteria oceniania pytań otwartych

Pytanie 35

2 punkty Uczeń wymienia wykorzystanie sprzętu i oprogramowania ułatwiającego kontakty (portale społecznościowe, pocztę elektroniczną, Power Point, chatroom, itp.)

1 punkt Uczeń udziela częściowej odpowiedzi na pytanie

0 punktów Uczeń nie udziela odpowiedzi na pytanie

Pytanie 36

2 punkty Uczeń wie, skąd może pojawić się komunikat, wie, że nie można wpłacać pieniędzy na podane konto i należy skontaktować się z odpowiednimi służbami, zainstalować antywirusowe oprogramowanie, itp.

1 punkt Uczeń udziela częściowej odpowiedzi na pytanie

0 punktów Uczeń nie udziela odpowiedzi na pytanie