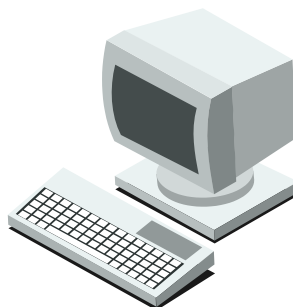


Małe olimpiady przedmiotowe

Test z informatyki



ORGANIZATORZY:

Wydział Edukacji
Urzędu Miasta
w Koszalinie

Centrum Edukacji
Nauczycieli
w Koszalinie

Szkoła
Podstawowa
nr 17
w Koszalinie

Szkoła
Podstawowa
nr 18
w Koszalinie

Imię i nazwisko

.....

Szkoła

*Drogi Uczniu,
test składa się z 36 zadań, na rozwiązanie których masz
60 minut. W zadaniach zamkniętych od 1 do 34 podkreśl
jedną właściwą odpowiedź. W zadaniach otwartych 35 i 36
wpisz odpowiedzi w wyznaczone miejsca.*

Podpisz test i oddaj komisji.

Powodzenia!

Koszalin, kwiecień 2015

- 1) **Co to jest algorytm?**
 - a) sposób wyświetlania informacji przez system komputerowy.
 - b) różne sposoby rozwiązywania zadania.
 - c) opis zmiennych występujących w programie komputerowym.
 - d) kolejność działań programu komputerowego.
- 2) **Jak nazywa się metoda nagrywania płyt CD/DVD, pozwalająca zapisać większą niż standardowa ilość danych?**
 - a) Maximizing.
 - b) Overburning.
 - c) Resizing.
 - d) Downloading.
- 3) **Które z zapytań wpisanych do wyszukiwarki Google wyświetli najwięcej wyników?**
 - a) +programowanie +Baltie.
 - b) programowanie Baltie.
 - c) „programowanie Baltie”.
 - d) programowanie -Baltie.
- 4) **Do czego służy kombinacja klawiszy Ctrl+A?**
 - a) Do zaznaczania całej zawartości dokumentu.
 - b) Do zamykania aktywnego okna aplikacji Windows.
 - c) Do pogrubienia czcionki.
 - d) Do cofnięcia ostatnio wykonanej operacji.
- 5) **Co to jest RAID?**
 - a) Zestaw mikroukładów na płycie głównej komputera.
 - b) Rodzaj szybkiego łącza internetowego.
 - c) Macierz współpracujących ze sobą dysków twardych.
 - d) Jest to rodzaj bazy danych.
- 6) **Jak nazywa się urządzenie podtrzymujące pracę komputera po zaniku zasilania?**
 - a) UPS.
 - b) Driver.
 - c) Switch.
 - d) Ekspander.
- 7) **Co trzeba zrobić, gdy na ekranie wyświetli się komunikat „Błąd adresu IP, podany adres istnieje już w sieci”?**
 - a) Należy ponownie zalogować się na swoje konto.
 - b) Zmienić ustawienia protokołu TCP/IP karty sieciowej.
 - c) Nie trzeba nic robić – Internet i tak będzie działał.
 - d) Należy usunąć folder tymczasowych plików internetowych.
- 8) **Z którym urządzeniem związany jest adres MAC?**
 - a) Z dyskiem twardym.
 - b) Z kartą graficzną.
 - c) Z kartą sieciową.
 - d) Z kartą muzyczną.

9) Jakie urządzenie podłączyć można do gniazda DVI w komputerze?

- a) Monitor.
- b) Drukarkę.
- c) Skaner.
- d) Klawiaturę lub myszkę.

10) Jak nazywa się przedstawiony poniżej kod?



- a) Kreskowy.
- b) Optyczny.
- c) QR.
- d) Laserowy.

11) Co oznacza słowo *gateway*?

- a) Serwer nazw domen internetowych.
- b) Aplikację mobilną.
- c) Stację bazową telefonu komórkowego.
- d) Bramkę internetową.

12) Jakie łącze oznaczane jest przedstawionym poniżej symbolem?



- a) Wi-Fi.
- b) Bluetooth.
- c) PS/2.
- d) Serial ATA.

13) Jak nazywa się system operacyjny dla urządzeń mobilnych firmy Apple?

- a) Macintosh.
- b) iOS.
- c) iMac.
- d) Apple Talk.

14) Które z poniższych określeń związane jest z wierszem poleceń systemu Windows?

- a) Menedżer urządzeń.
- b) Zarządzanie komputerem.
- c) DOS.
- d) Panel sterowania.

15) Czym jest cyfrowy podpis?

- a) Jest to zeskanowany podpis użytkownika komputera.
- b) Jest to zabezpieczenie przed modyfikacją lub fałszerstwem dokumentów.
- c) Jest to hasło wprowadzane podczas uruchamiania systemu operacyjnego.
- d) Jest to ciąg cyfr wprowadzany podczas transakcji płatniczych.

16) Który termin oznacza wykorzystanie Internetu do nękania innych osób?

- a) Phishing.
- b) Spam.
- c) Cyberstalking.
- d) Mailing.

17) Co spowoduje użycie znacznika <marquee> w kodzie html strony internetowej?

- a) Migotanie tekstu.
- b) Poziome przewijanie tekstu.
- c) Pogrubienie ramek tabeli.
- d) Podkreślenie tekstu.

18) Co to jest sieć 4G?

- a) To sieć wykorzystująca do transmisji danych 4-parową skrętkę.
- b) To sieć wykorzystująca 4-portowy switch.
- c) Jest to szybka sieć telefonii komórkowej.
- d) Jest to sieć wykorzystująca do transmisji światłowód.

19) Jaka jest charakterystyczna cecha asymetrycznego łącza internetowego?

- a) Prędkości transmisji do i od odbiorcy są różne.
- b) Do transmisji wykorzystane są dwa przewody o różnych średnicach.
- c) Po przekroczeniu pewnego limitu danych spada prędkość transmisji.
- d) Opłaty za łącze zależą od ilości przesłanych danych.

20) Jak nazywa się odpowiednik programu PowerPoint z pakietu OpenOffice?

- a) Calc.
- b) Writer.
- c) Impress.
- d) Draw.

21) Który format pliku pozwoli na zapisanie największej liczby zdjęć na nośniku?

- a) TIFF.
- b) BMP.
- c) RAW.
- d) JPG.

22) Co to jest *nadpisywanie* w edytorze tekstów?

- a) Jest to pisanie tekstu wielkimi literami.
- b) To zastępowanie tekstu znakami wprowadzanych z klawiatury.
- c) To pisanie tekstu w tzw. indeksie górnym.
- d) Jest to wyróżnienie tekstu pogrubieniem.

23) Na czym polega metoda *Drag and Drop*?

- a) Na usunięciu klawiszem Delete zaznaczonego fragmentu tekstu.
- b) Na zmianie wielkości obrazków za pomocą myszki.
- c) Na przeciąganiu myszką wybranych elementów w inne miejsce.
- d) Jest to chwilowe wyłączenie komputera w celu przeniesienia w inne miejsce.

24) Co oznacza skrót SSL?

- a) Jest to rozszerzenie nazw plików obsługujących technologię Flash.
- b) Jest to protokół bezpiecznej transmisji danych.
- c) Jest to określenie tzw. serwera nazw w Internecie.
- d) To metoda bezprzewodowego dostępu do Internetu.

25) Poniższa tabela zawiera wyniki konkursu matematycznego. Wygrywa uczeń, który uzyska najwyższą ilość punktów ze wszystkich etapów konkursu. Jaką funkcję należy wpisać do komórki F3 arkusza kalkulacyjnego, aby po skopiowaniu jej w dół otrzymać prawidłowe wyniki obliczenia punktacji?

	A	B	C	D	E	F
1						
2		Nazwisko i imię	Etap I	Etap II	Etap III	Punktacja
3		Bednarek Ewa	12	26	17	
4		Hoc Janusz	17	32	21	
5		Kamińska Anna	20	28	19	
6						

- a) =MAX(C3:E3)
- b) =SUMA(\$C\$3:\$E\$3)
- c) =SUMA(C3:E3)
- d) =LICZ(C3:E3)

26) Co stanie się po trzykrotnym kliknięciu wewnątrz akapitu w programie Word?

- a) Zostanie zaznaczony cały tekst w dokumencie.
- b) Akapit zostanie przekopiiowany do schowka.
- c) Zostanie zaznaczony cały akapit.
- d) Zostanie sprawdzona poprawność gramatyczna tekstu.

27) Co oznacza przedstawiony poniżej symbol umieszczony na elemencie komputera?



- a) Możliwość samodzielnej wymiany podzespołu.
- b) Jest to informacja o części zamiennej do komputera.
- c) Jest to informacja, że urządzenie podlega recyklingowi.
- d) Jest to ostrzeżenie o ruchomych elementach w komputerze.

28) Jak długo będzie trwało pobieranie z Internetu pliku o wielkości 1MB, jeżeli szybkość łącza wynosi 1024kbit/s i nie zmienia się podczas pobierania?

- a) 0,5 sekundy.
- b) 1 sekundę.
- c) 2 sekundy.
- d) 8 sekund.

29) Która z poniższych nazw oznacza metodę sortowania stosowaną w programowaniu?

- a) Talesa.
- b) Bąbelkowe.
- c) Pitagorasa.
- d) Podwójnego przeskoku.

30) W jakim języku programowania zapisany jest poniższy fragment programu?

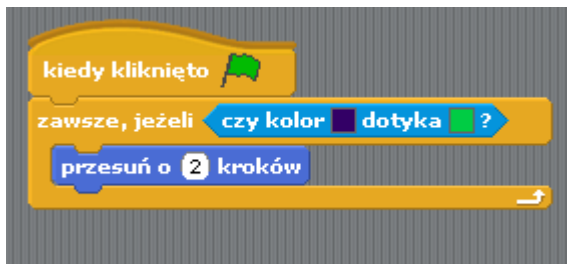
```
#include <stdio>
int main()
{
    printf( "KONKURS" );
    return 0;
}
```

- a) Logo.
- b) Pascal.
- c) C++.
- d) Visual Basic.

31) W której aplikacji służącej do programowania występuje tryb czarowania?

- a) Baltie.
- b) Logo.
- c) Scratch.
- d) Visual Basic.

32) Jaka metoda programistyczna wykorzystana jest w przykładzie poniżej?



- a) Instrukcja warunkowa.
- b) Polimorfizm.
- c) Iteracja.
- d) Rekurencja.

33) Jaką nazwę nosi skryptowy język programowania zaprojektowany do generowania dynamicznych stron internetowych na serwerze www?

- a) XHTML
- b) CMS
- c) DHTML
- d) PHP

34) Który z języków programowania wykorzystywany jest do projektowania stron internetowych?

- a) PHP
- b) Delphi
- c) Visual Basic
- d) C++

35) Przygotowujesz razem ze swoim kolegą z klasy prezentację w programie PowerPoint na temat historii Koszalina. Kolega wysłał Ci prezentację pocztą e-mail. Podczas pobierania pliku prezentacji z Internetu pojawia się komunikat:

System Windows nie może otworzyć tego pliku:

Plik: Historia Koszalina.pptx

Co chcesz zrobić?

- ☒ **Użyć usługi sieci Web do odnalezienia odpowiedniego programu**
- ☐ **Wybrać program z listy.**

Co zrobisz, aby możliwe było dokończenie pracy nad prezentacją na Twoim komputerze?

.....

.....

.....

.....

.....

.....

.....

.....

.....

36) Twoja koleżanka dostała na urodziny tablet. Jakich rad udzielisz, aby mogła bezpiecznie korzystać z tego urządzenia?

.....

.....

.....

.....

.....

.....

.....

.....

.....

Klucz odpowiedzi 2015

Pyt	1	2	3	4	5	6	7	8	9	10	11	12	13	14	15	16	17	18	19
Odp	D	B	B	A	C	A	B	C	A	C	D	B	B	C	B	C	B	C	A

Pyt	20	21	22	23	24	25	26	27	28	29	30	31	32	33	34
Odp	C	D	B	C	B	C	C	C	D	B	C	A	A	C	A

Kryteria oceniania pytań otwartych***Pytanie 35***

2 punkty Uczeń wymienia możliwe rozwiązania: instalację bezpłatnego pakietu zgodności formatu plików Microsoft Office lub instalację darmowego oprogramowania LibreOffice.

1 punkt Uczeń udziela częściowej odpowiedzi na pytanie

0 punktów Uczeń nie udziela odpowiedzi na pytanie

Pytanie 36

2 punkty Uczeń przedstawia propozycje zabezpieczenia urządzenia: instalację programu antywirusowego, aktualizację systemu operacyjnego, zachowanie bezpieczeństwa podczas pobierania plików, zachowanie zasad BHP podczas pracy z urządzeniem mobilnym.

1 punkt Uczeń udziela częściowej odpowiedzi na pytanie

0 punktów Uczeń nie udziela odpowiedzi na pytanie